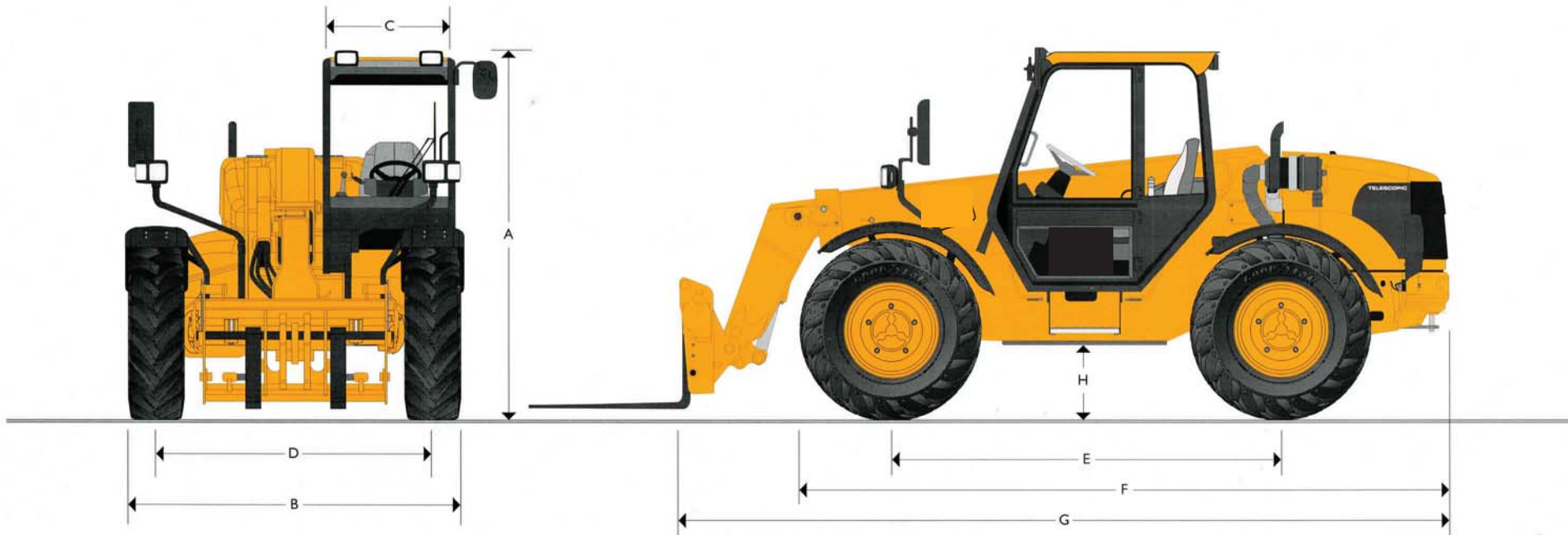




TELESCOPIC | TELEBAT 528-70

CAPACITÉ MAXI : 2,8 t
 HAUTEUR DE LEVAGE MAXI : 6,75 m



DIMENSIONS

| | 528-70 |
|--|--------|
| | m |
| A Hauteur de cabine | 2,47 |
| B Largeur hors tout (aux pneumatiques) | 2,29 |
| C Largeur intérieure de cabine | 0,88 |
| D Voie | 1,88 |
| E Empattement | 2,70 |
| F Longueur hors tout à l'avant des pneus | 4,48 |

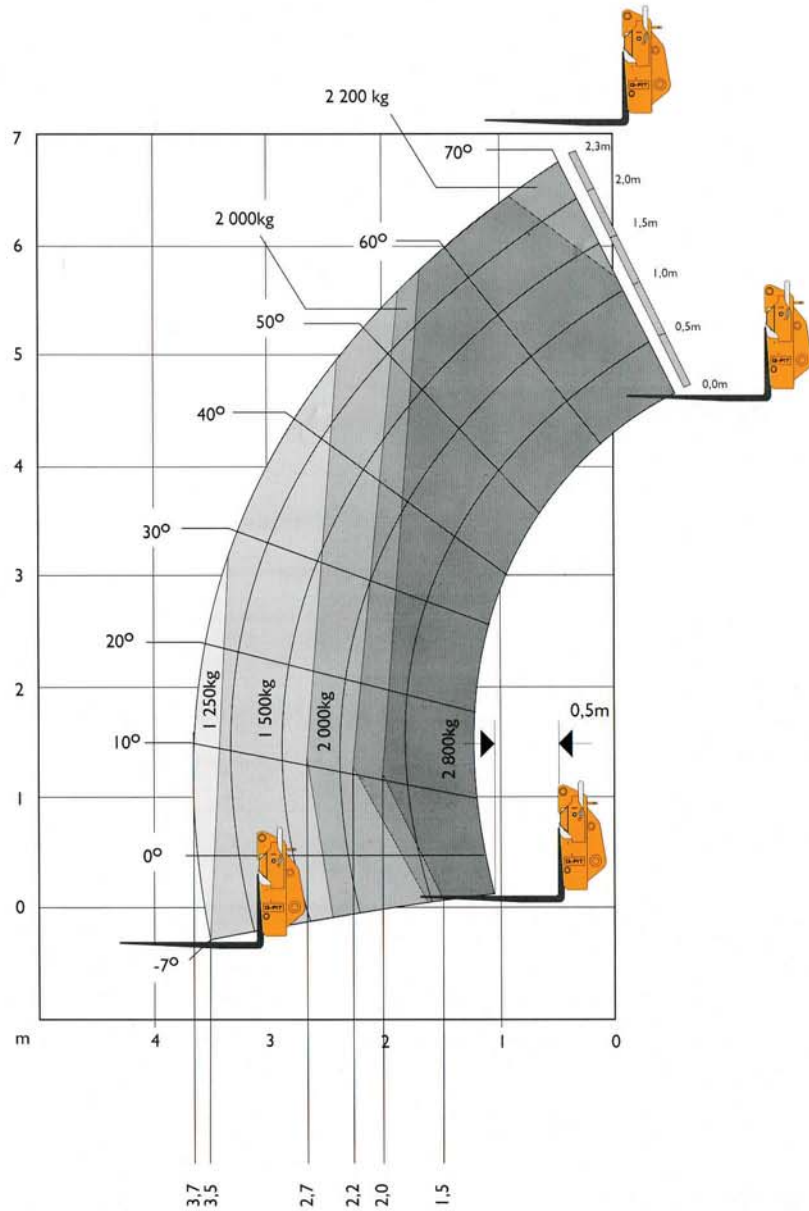
| | 528-70 |
|-----------------------------------|--------------|
| | m |
| G Longueur hors tout (au tablier) | 5,40 |
| H Garde au sol | 0,45 |
| Rayon de braquage ext. pneus | 3,58 |
| Poids | kg 6350 |
| Pneumatiques | 15,5/80 - 24 |



TELESCOPIC | TELEBAT JCB 528-70



PERFORMANCES DE LEVAGE – 528-70



PERFORMANCES DE LEVAGE – 528-70

| | 528-70 |
|--|----------|
| Capacité maximale | kg 2 800 |
| Capacité maximale à hauteur maximale | kg 2 200 |
| Capacité à portée maximale | kg 1 250 |
| Charge de basculement à portée maxi | kg 1 600 |
| Hauteur de levage sous les fourches | m 6,75 |
| Portée à hauteur maximale | m 0,48 |
| Portée maximale à l'avant des pneumatiques | m 3,73 |
| Portée maximale avec 1 tonne | m 3,73 |
| Hauteur de placement | m 6,06 |

En conformité avec le test de stabilité EN 1459 annexe B.