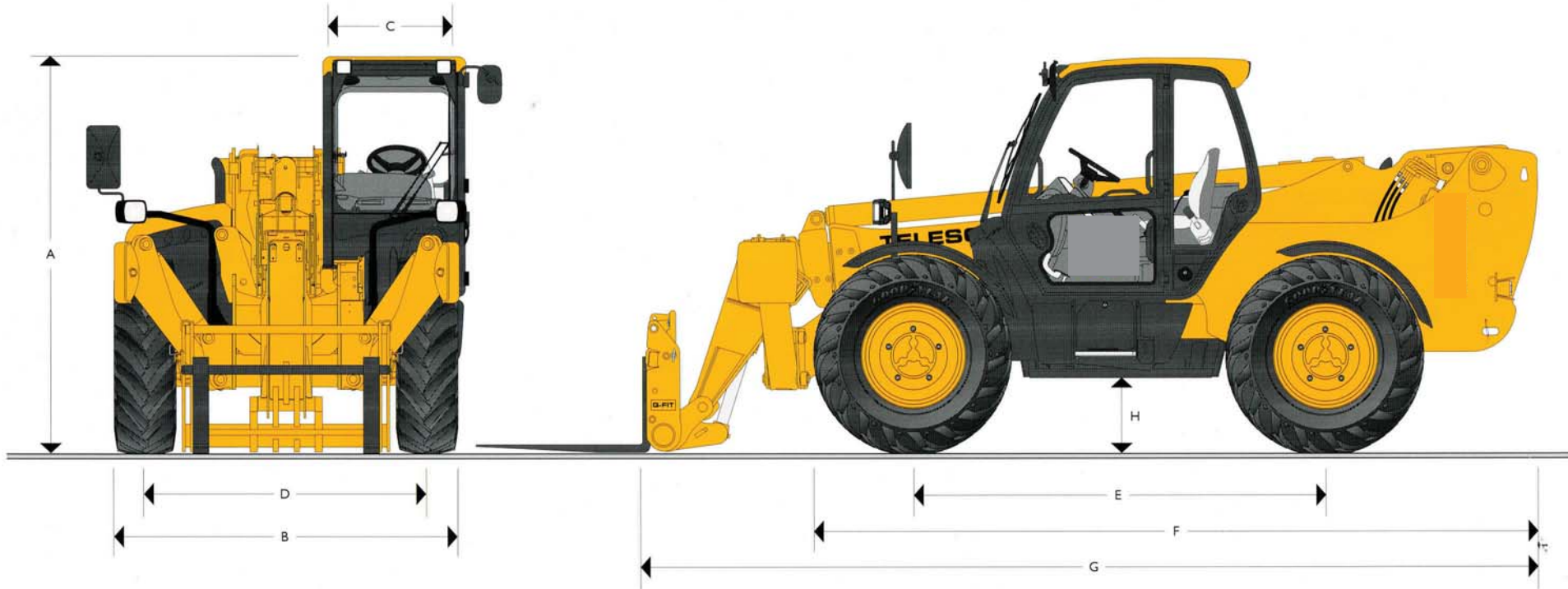




CAPACITÉ MAXI : 3,5 t
 HAUTEUR DE LEVAGE MAXI : 12,3 m



DIMENSIONS

	535-125
	m
A Hauteur de cabine	2,59
B Largeur hors tout (aux pneumatiques)	2,35
C Largeur intérieure de cabine	0,94
D Voie	1,90
E Empattement	2,75
F Longueur hors tout à l'avant des pneus	4,83

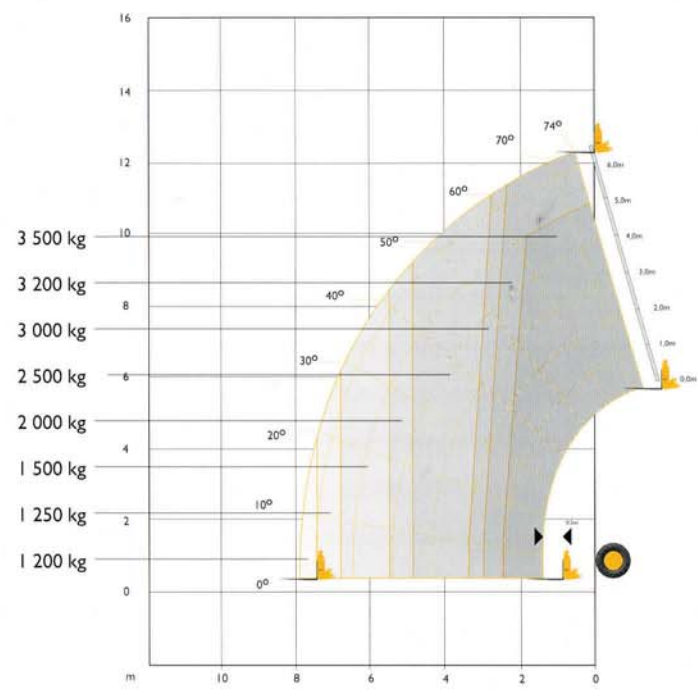
	535-125
	m
G Longueur hors tout (au tablier)	5,84
H Garde au sol	0,40
Rayon de braquage ext. pneus	4,0
Poids	kg 9 140
Encombrement au sol des stabilisateurs déployés	2,73
Pneumatiques	15,5/80 - 24



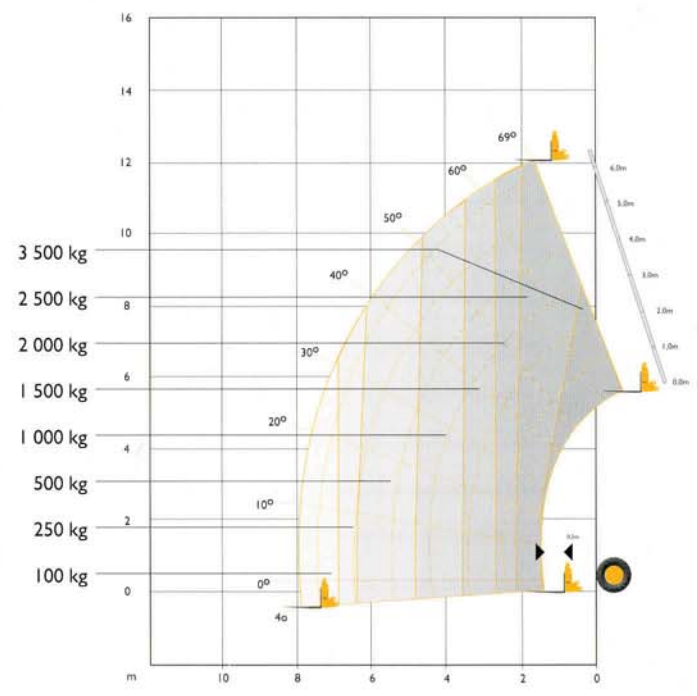
TELESCOPIC | TELEBAT JCB 535-125



PERFORMANCES DE LEVAGE – STABILISATEURS AU SOL



PERFORMANCES DE LEVAGE – SANS STABILISATEUR



PERFORMANCES DE LEVAGE – STABILISATEURS AU SOL

		535-125
Capacité maximale	kg	3 500
Capacité maximale à hauteur maximale	kg	3 200
Capacité à portée maximale	kg	1 200
Hauteur de levage sous les fourches	m	12,30
Portée à hauteur maximale	m	0,6
Portée maximale à l'avant des pneumatiques	m	8,00
Portée maximale avec 1 tonne	m	8,00
Charge de basculement à portéé maxi	kg	1610

En conformité avec le test de stabilité FEM 4.001 R
 Les hauteurs de levée sont données avec les stabilisateurs entièrement déployés.

PERFORMANCES DE LEVAGE – SANS STABILISATEUR

		535-125
Capacité maximale	kg	3 500
Capacité maximale à hauteur maximale	kg	2 500
Capacité à portée maximale	kg	100
Hauteur de levage sous les fourches	m	12,00
Portée à hauteur maximale	m	1,44
Portée maximale à l'avant des pneumatiques	m	8,00
Portée maximale avec 1 tonne	m	4,89
Hauteur de placement	m	11,50

En conformité avec le test de stabilité EN1459 annexe B
 Courbe de charge avec option correcteur de dévers.