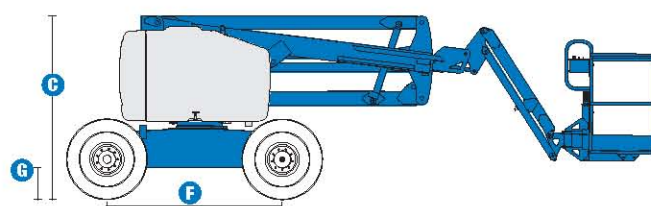
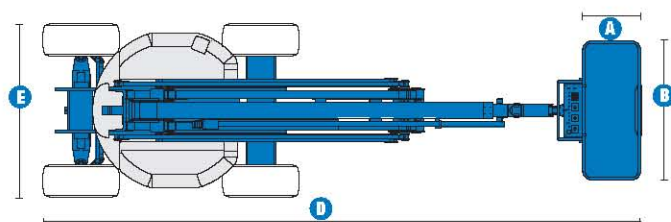


Spécifications



MODELE	Z™-51/30 J RT
--------	---------------

DIMENSIONS	
Hauteur de travail* (max.)	17,62 m
Hauteur plancher (max.)	15,62 m
Portée horizontale (max.)	9,25 m
Hauteur d'articulation (max.)	7,42 m
A Longueur panier	0,76 m
B Largeur du panier	1,83 m
C Hauteur – position repliée	2,16 m
D Longueur – position repliée	7,50 m
E Largeur	2,29 m
F Empattement	2,03 m
G Garde au sol – centre machine	0,39 m

PRODUCTIVITE	
--------------	--

Capacité de charge	227 kg
Rotation du panier	160°
Débattement du panier à l'horizontal	135° (+78° /-57°)
Rotation de tourelle	355° non continue
Déport arrière	zéro
Vitesse de translation – repliée	8 km/h
Vitesse de translation – élevée**	30 cm/s
Aptitude en pente***– 4x4	45 %
Rayon de braquage – intérieur	1,70 m
Rayon de braquage – extérieur	4,50 m
Contrôles	12 V DC Proportionnels
Pneus gonflés mousse	355/55 D625

MOTORISATION	
--------------	--

Moteur	Deutz Diesel D 2011 L03i (3 cylindres) 48 CV (35,8 kw)
Unité d'alimentation auxiliaire	12 V DC
Capacité réservoir hydraulique	90,9 L
Capacité système hydraulique	113,6 L
Capacité réservoir carburant	64,4 L

EMISSIONS SONORES ET NIVEAU DE VIBRATION	
--	--

Niveau de pression acoustique (au sol)	86 dBA
Niveau de pression acoustique (au panier)	79 dBA
Vibration	<2,5 m/s ²

POIDS****	
-----------	--

CE 4x4 (pneus gonflés mousse)	7 212 kg
-------------------------------	----------

CONFORMITE AUX NORMES	
-----------------------	--

(et aux standards du pays où la machine est livrée)

EU Machinery Directive 2006/42/EC
 EU Standard EN280:2001, A2:2009
 EMC Directive 2004/108/EC EN 61000-6-2, EN 61000-6-4
 EU Low Voltage Directive 206/95/EC EN 60204-1:2006 EU
 EU Noise Directive 2000/14/EC EN ISO 3744

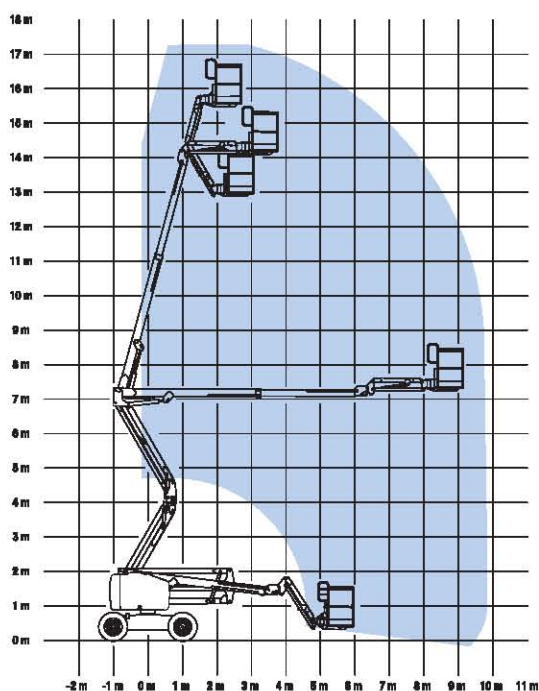
* Hauteur de travail = Hauteur de plancher + 2 m.

** En position élevée, la nacelle a été conçue pour rouler sur surfaces planes et fermes.

*** L'aptitude indique la capacité à gravir des pentes. Se référer au Manuel de l'Opérateur pour le degré des pentes autorisées.

**** Le poids varie en fonction des options et des standards des pays où la machine est livrée.

COURBE DE TRAVAIL Z™-51/30 J RT	
---------------------------------	--



Caractéristiques

BRAS ARTICULÉ TOUT TERRAIN COMPACT. EXCELLENTE TRACTION SUR TERRAINS ACCIDENTÉS.

PANIER

- Panier en acier, entrée à guillotine, de 1,83 m - en standard
- Panier avec portillon - en option

MOTORISATION

- Moteur Deutz Diesel 48 CV répondant aux normes UE 97/68 - moins d'émission de gaz
- Pompe électrique de secours 12 V DC
- Voyant lumineux de la température / pression huile moteur sur panneaux de contrôle
- Préchauffage moteur Deutz
- Moteur monté sur plateau coulissant

TRANSLATION

- 4x4 avec essieu oscillant actif
- Traction positive continue

PNEUS

- Tout terrain gonflés mousse - en standard
- Non marquants tout terrain (gonflés mousse ou air) - en option

SPECIFICITES

Z™-51/30 J RT

- Hauteur de travail de 17,62 m
- Portée horizontale de 9,25 m
- Hauteur d'articulation 7,42 m
- Capacité de charge de 227 kg
- Equipé en standard d'un pendulaire de 1,52 m avec 135° de débattement (78° au dessus et 57° en dessous de l'horizontale)
- Modèle 4x4 en standard avec essieu oscillant actif et pneus tout terrain gonflés mousse
- Commandes de la nacelle entièrement proportionnelles
- Nacelle montée en bout de flèche à mise à niveau automatique
- Système de validation de la translation lorsque la tourelle est orientée
- Conception des bras dit en double parallélogramme
- Déport arrière nul
- Interrupteur de direction intégré au joystick de translation
- Panier à rotation hydraulique 160°
- Tourelle rotative hydraulique à 355° (non continue)
- Pré câblage 220 V dans le panier
- Klaxon
- Alarme de descente
- Alarme de dévers
- Kit alarme de déplacement et feux à éclats
- Compteur horaire
- Système de surcharge répondant à la norme EN 280



OPTIONS & ACCESSOIRES

- Panier avec portillon
- Grille de protection (mi-hauteur) autour du panier et portillon
- Panier 3 entrées
- Main courante supérieure**
- Prise Air Comprimé
- Alimentation dans le panier (incl. fiche et prise/disjoncteur différentiel sur demande)
- Huile hydraulique biodégradable
- Plateau à outils
- Porte néons*
- Projecteurs de travail*
- Protection boîtier de commande

*Disponible au service pièces détachées

**Non disponible si panier à portillon

OPTIONS DE MOTEUR

- Jauge de surveillance moteur (pression, température)
- Générateur 3.000 Watt AC
- Silencieux et purificateur d'échappement
- Kit raffinerie (Pare étincelles + valve d'arrêt d'urgence)