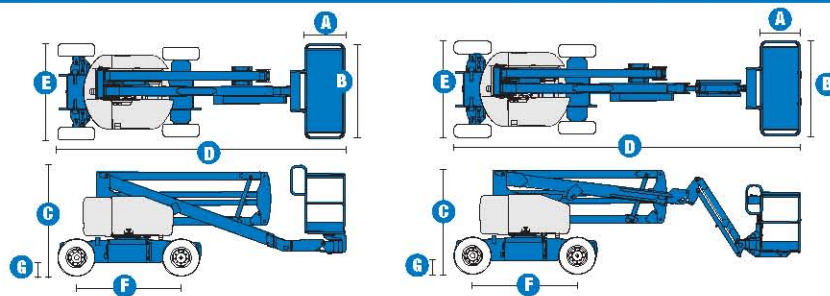


## Spécifications



MODELES	Z™-45/25	Z™-45/25 J
<b>DIMENSIONS</b>		
Hauteur de travail* (max.)	15,87 m	15,92 m
Hauteur plancher (max.)	13,87 m	13,92 m
Portée horizontale (max.)	7,62 m	7,65 m
Hauteur d'articulation (au panier)	7,04 m	7,24 m
<b>A</b> Longueur panier	0,76 m	0,76 m
<b>B</b> Largeur du panier	1,83 m	1,83 m
<b>C</b> Hauteur – position repliée	2,00 m	2,00 m
<b>D</b> Longueur – position repliée	5,56 m	6,83 m
<b>E</b> Largeur	1,79 m	1,79 m
<b>F</b> Empattement	2,03 m	2,03 m
<b>G</b> Garde au sol – centre machine	0,24 m	0,24 m

<b>PRODUCTIVITE</b>		
Capacité de charge	227 kg	227 kg
Rotation du panier	180°	160°
Débattement du panier à l'horizontale	-	135° (+78°/-57°)
Rotation de tourelle	355° non continue	355° non continue
Déport arrière	zéro	zéro
Vitesse de translation – repliée	4,8 km/h	4,8 km/h
Vitesse de translation – élevée**	30 cm/s	30 cm/s
Âpretude en pente***	30 %	30 %
Rayon de braquage – intérieur	1,80 m	1,80 m
Rayon de braquage – extérieur	4,23 m	4,23 m
Contrôles	24 V DC Proportionnels	24 V DC Proportionnels
Pneus industriels gonflés mousse	23x37 cm	23x37 cm

<b>ALIMENTATION</b>		
Alimentation – Modèle DC	48 V DC (8 batteries de 6V, 350 Ah)	
Alimentation – Modèle Bi	48 V DC + Kubota Diesel 13,3 CV (9,9 kw) monté sur génératrice	
Unité d'alimentation auxiliaire	24 V DC	24 V DC
Capacité réservoir hydraulique	30,3 L	30,3 L
Capacité système hydraulique	41,6 L	41,6 L
Capacité réservoir carburant - Bi seulement	34,1 L	34,1 L

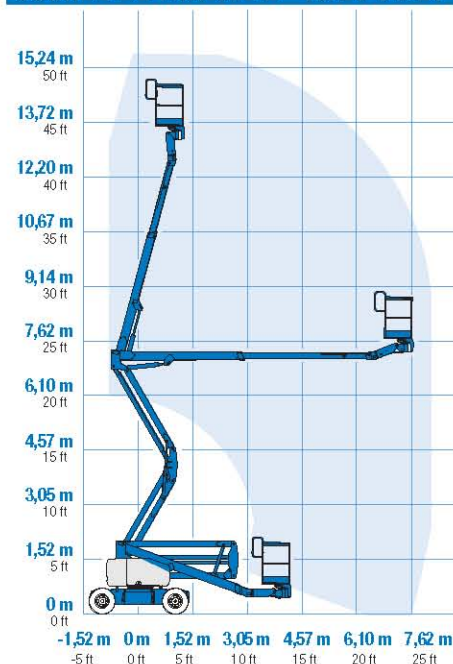
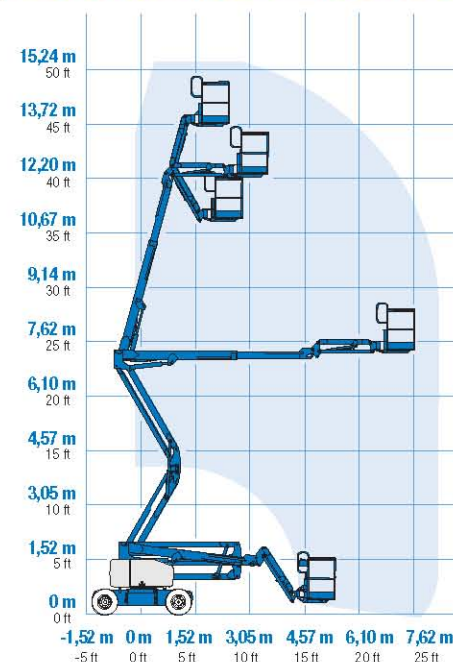
<b>EMISSIONS SONORES ET NIVEAU DE VIBRATION</b>		
Niveau de pression acoustique (au sol)	<70 dBA (DC, BI EN)	<70 dBA (DC, BI EN)
Niveau de pression acoustique (au panier)	<70 dBA (DC, BI EN)	<70 dBA (DC, BI EN)
Vibration	<2,5 m/s <sup>2</sup>	<2,5 m/s <sup>2</sup>

<b>POIDS****</b>		
CE DC (pneus gonflés mousse)	6 963 kg	7 394 kg
CE Bi (pneus gonflés mousse)	7 190 kg	7 620 kg

**CONFORMITE AUX NORMES**

(et aux standards du pays où la machine est livrée)

EU Machinery Directive 2006/42/EC  
 EU Standard EN280:2001, A2:2009  
 EMC Directive 2004/108/EC EN 61000-6-2, EN 61000-6-4  
 EU Low Voltage Directive 206/95/EC EN 60204-1:2006 EU  
 EU Noise Directive 2000/14/EC EN ISO 3744

**COURBE DE TRAVAIL Z™ 45/25 DC BI****COURBE DE TRAVAIL Z™ -45/25 DC BI J**

\* Hauteur de travail = Hauteur de plancher + 2 m.

\*\* En position élevée, la nacelle a été conçue pour rouler sur surfaces planes et fermes.

\*\*\* L'aptitude indique la capacité à gravir des pentes. Se référer au Manuel de l'Opérateur pour le degré des pentes autorisé.

\*\*\*\* Le poids varie en fonction des options et des standards des pays où la machine est livrée.

# BRAS ARTICULES AUTOMOTEURS ELECTRIQUES

## Z™-45/25 & Z™-45/25 J DC ou Bi-Energy

## Caractéristiques

**ALIMENTATION ÉLECTRIQUE OU BI-ÉNERGIE POUR TOUTE  
UNE JOURNÉE D'UTILISATION.**

### PANIER

- Panier en acier, entrée à guillotine, de 1,83 m - en standard
- Panier de 1,83 avec 1 entrée frontale et 2 entrées latérales - en option

### ALIMENTATION

- 48 V DC (8 batteries de 6 V, 350 Ah) - modèle DC
- 48 V DC (8 batteries de 6 V, 350 Ah) + Moteur Kubota Diesel 13,3 CV monté sur génératrice - modèle Bi
- Chargeur universel des batteries intégré
- Indicateur de charge des batteries en standard sur modèle Bi-energy seulement
- Pompe électrique de secours 24 V DC

### TRANSLATION

- 4x2

### PNEUS

- Pneus industriels gonflés mousse - en standard
- Non marquants gonflés mousse - en option

### SPECIFICITES

#### Z™-45/25 DC & Bi

- Hauteur de travail de 15,87 m
- Portée horizontale de 7,62 m
- Hauteur d'articulation 7,04 m
- Capacité de charge de 227 kg

#### Z™-45/25 J DC & Bi

- Hauteur de travail de 15,92 m
- Portée horizontale de 7,65 m
- Hauteur d'articulation 7,24 m
- Capacité de charge de 227 kg
- Equipé en standard d'un pendulaire de 1,52 m avec 135° de débattement (78° au dessus et 57° en dessous de l'horizontale)

- Commandes de la nacelle entièrement proportionnelles
- Nacelle montée en bout de flèche à mise à niveau automatique
- Interrupteur de direction intégré au joystick de translation
- Système de validation de la translation lorsque la tourelle est orientée
- Conception des bras dit en double parallélogramme
- Déport arrière nul
- Panier à rotation hydraulique
- Tourelle rotative hydraulique à 355° (non continue)
- Pré câblage 220 V dans le panier
- Klaxon
- Alarme de descente
- Alarme de dévers
- Kit alarme de déplacement et feux à éclats
- Compteur horaire
- Système de surcharge répondant à la norme EN 280



### OPTIONS & ACCESSOIRES

- Panier avec portillon
- Grille de protection (mi-hauteur) autour du panier et portillon
- Main courante supérieure\*\*
- Prise Air Comprimé
- Alimentation dans le panier (incl. fiche et prise/disjoncteur différentiel sur demande)
- Pack feux de route (2) et projecteurs (2)
- Kit Basic environnements hostiles : soufflets sur vérin, confinement télescope, protection pupitre commandes haut et bas
- Module de coupure en cas de dévers
- Huile hydraulique biodégradable
- Kit levage panneaux en verre\*\*\*
- Système de protection anticollision avion\*\*\*\*
- Plateau à outils
- Porte néons\*
- Projecteurs de travail\*
- Protection boîtier de commande
- Kit de remorquage
- Indicateur de charge des batteries (modèles DC)
- Coupure basse tension
- Silencieux avec purificateur (Bi-energy)
- Convertisseur continu alternatif (modèle DC)

\* Disponible au service pièces détachées

\*\* Non disponible si panier à portillon - Uniquement panier 1,83 m

\*\*\* Uniquement sur panier 3-entrées

\*\*\*\* Sur Z-45/25 J seulement - Diminue la capacité d'élévation à 200Kg