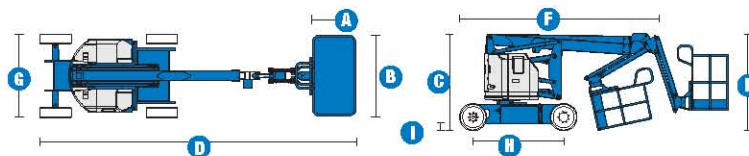


Spécifications



MODELE	Z™-34/22 N
DIMENSIONS	
Hauteur de travail* (max.)	12,52 m
Hauteur plancher (max.)	10,52 m
Portée horizontale (max.)	6,78 m
Hauteur d'articulation	4,65 m
A Longueur panier	0,76 m
B Largeur du panier	1,42 m
C Hauteur – position repliée	2,00 m
D Longueur – position repliée	5,72 m
E Hauteur – de stockage	2,26 m
F Longueur – de stockage	4,19 m
G Largeur	1,47 m
H Empattement	1,88 m
I Garde au sol – centre machine	0,14 m

PRODUCTIVITE	
Capacité de charge	227 kg
Rotation du panier	180°
Débattement du panier à l'horizontal	139° (+72°/-67°)
Rotation de tourelle	355° non continue
Déport arrière	zéro
Vitesse de translation – repliée	6,4 km/h
Vitesse de translation – élevée**	30 cm/s
Apptitude en pente***	35 %
Rayon de braquage – intérieur	2,13 m
Rayon de braquage – extérieur	4,10 m
Contrôles	24 V DC Proportionnels
Pneus non marquants	56x18x45 cm

ALIMENTATION	
Alimentation	48 V DC (8 batteries de 6V, 315 Ah)
Unité d'alimentation auxiliaire	24 V DC
Capacité réservoir hydraulique	15,1 L
Capacité système hydraulique	22,7 L

EMISSIONS SONORES ET NIVEAU DE VIBRATION	
Niveau de pression acoustique (au sol)	<70 dBA
Niveau de pression acoustique (au panier)	<70 dBA
Vibration	<2,5 m/s ²

POIDS****	
CE	5 171 kg

CONFORMITE AUX NORMES

(et aux standards du pays où la machine est livrée)

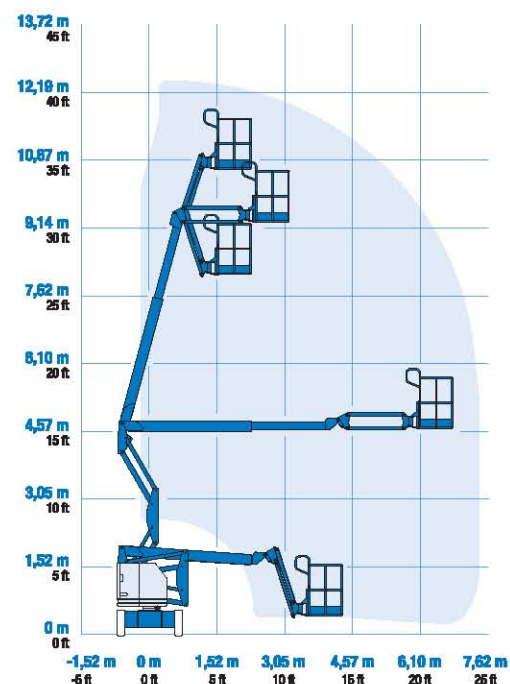
EU Machinery Directive 2006/42/EC
 EU Standard EN280:2001, A2:2009
 EMC Directive 2004/108/EC EN 61000-6-2, EN 61000-6-4
 EU Low Voltage Directive 2006/95/EC EN 60204-1:2006 EU
 EU Noise Directive 2000/14/EC EN ISO 3744

* Hauteur de travail = Hauteur de plancher + 2 m.

** En position élevée, la nacelle a été conçue pour rouler sur surfaces planes et fermes.

*** L'apptitude indique la capacité à gravir des pentes. Se référer au Manuel de l'Opérateur pour le degré des pentes autorisé.

**** Le poids varie en fonction des options et des standards des pays où la machine est livrée.

COURBE DE TRAVIL Z™-34/22N

Caractéristiques

ACCÉDER AUX LIEUX LES PLUS EXIGUS TOUT EN BÉNÉFICIANT D'UNE EXCELLENTE PORTÉE HORIZONTALE

PANIER

- Panier en acier, entrée à guillotine, de 1,42 m – en standard
- Panier avec portillon – en option
- Paniers de 1,17 m – en option

ALIMENTATION

- 48 V DC (8 batteries de 6 V, 315 Ah) – modèle DC
- Chargeur universel des batteries intégré
- Indicateur de charge et coupure basse tension – en option
- Pompe électrique de secours 24 V DC

TRANSLATION

- 4x2

PNEUS

- Non marquants, bandage plein – en standard

SPECIFICITES

Z™-34/22 N

- Hauteur de travail de 12,52 m
- Portée horizontale de 6,78 m
- Hauteur d'articulation 4,65 m
- Capacité de charge de 227 kg
- Equipé en standard d'un pendulaire de 1,22 m avec 139° de débattement (72° au dessus et 67° en dessous de l'horizontale)
- Commandes de la nacelle entièrement proportionnelles
- Interrupteur de direction couplé au joystick de translation
- Nacelle montée en bout de flèche à mise à niveau automatique
- Système de validation de la translation lorsque la tourelle est orientée
- Conception des bras dit en double parallélogramme
- Déport arrière nul
- Panier à rotation hydraulique
- Tourelle rotative hydraulique à 355° (non continue)
- Pré câblage 220 V dans le panier
- Klaxon
- Alarme de descente
- Alarme de dévers
- Kit alarme de déplacement et feux à éclats
- Compteur horaire
- Système de surcharge répondant à la norme EN 280



OPTIONS & ACCESSOIRES

- Panier avec portillon
- Grille de protection (mi-hauteur) autour du panier et portillon
- Prise Air Comprimé
- Alimentation dans le panier (incl. fiche et prise/disjoncteur différentiel sur demande)
- Pack feux de route (2) et projecteurs (2)
- Kit Basic environnements hostiles : soufflets sur vérin, confinement télescope, protection pupitre commandes haut et bas
- Module de coupure en cas de dévers
- Plateau à outils
- Porte néons*
- Projecteurs de travail
- Protection boîtier de commande
- Huile hydraulique biodégradable
- Indicateur de charge et coupure basse tension

*Disponible au service pièces détachées